



PrintPilot Inspector



Die optimale und effiziente Kontrolle Ihrer gerippten Daten

Mit wachsendem Einsatz von CTP wird eine Prüfinstanz vor der endgültigen Erzeugung der Druckplatte immer wichtiger. Einerseits sind die Kosten für den eventuell produzierten Ausschuss höher als bei Filmbelichtungen und andererseits entfallen alle nachgeschalteten Korrekturmöglichkeiten. CTP Belichter werden überwiegend mit von RIPs und Workflowlösungen erzeugten **TIFF G4 Daten** angesteuert, so dass der Bedarf entsteht, diese Daten vor der eigentlichen Ausgabe visuell auf einem Monitor oder Ausdruck überprüfen zu können.

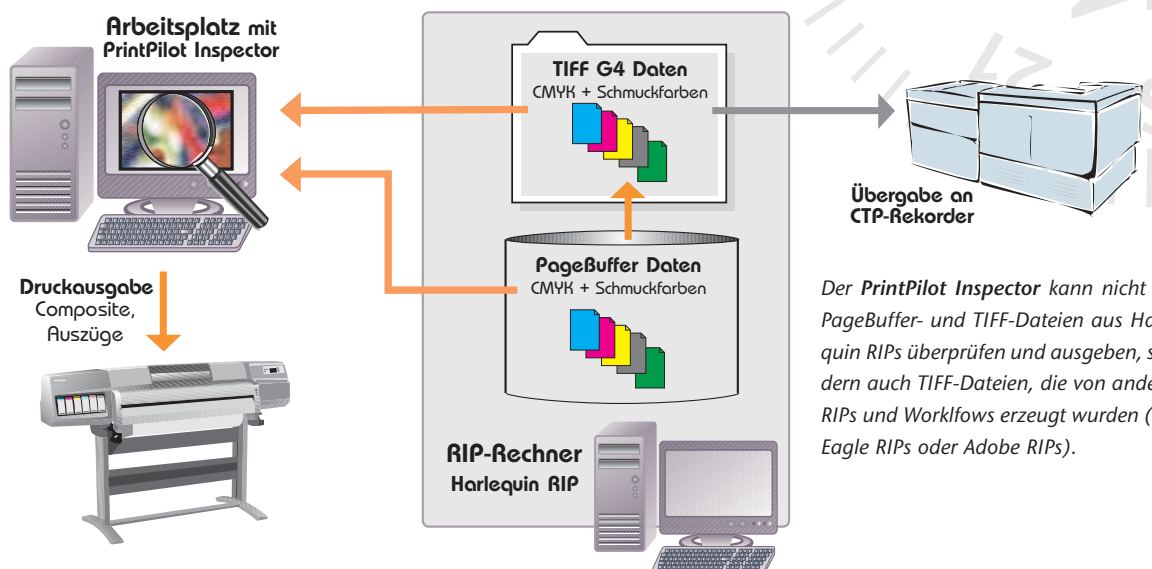
Funktionsbeschreibung

Der **PrintPilot Inspector** ermöglicht den Zugriff auf literale und visuelle Details von **Harlequin Page-Buffer-Dateien** und allgemeinen **TIFF-Dateien**. Diese Dateien enthalten grundsätzlich produktionsfertige Bitmap-Daten. Somit ist sichergestellt, dass bei einer visuellen Überprüfung dieser Daten auch sämtliche Details verbindlich dargestellt werden, wie zum Beispiel Trappingdetails, Sonderfarben, Ausschießfehler und vieles mehr. Durch Ausblenden einzelner oder mehrerer Separationen, können Druckergebnisse simuliert werden. Der PrintPilot Inspector ist auch in der Lage, Daten über das Netzwerk aus mehreren RIPs zu überprüfen.

Die Funktionen des PrintPilot Inspectors sind aus den praktischen Anforderungen kleiner und mittlerer Workflows entstanden und gliedern sich nach einem Baukastensystem mit folgenden Modulen:

- **Inspector View** bietet Ansichts- und Zoomfunktionen
- **Inspector Print** ermöglicht zusätzlich das Drucken über einen Netzwerkdrucker
- **Inspector Print Plus** bietet zusätzlich das **Farbmanagement** mit ICC Profilen
- **RasterProof Interaktiv** bietet darüber hinaus die Speicherung der Datei in weiteren Dateiformaten wie **PDF, JPEG**

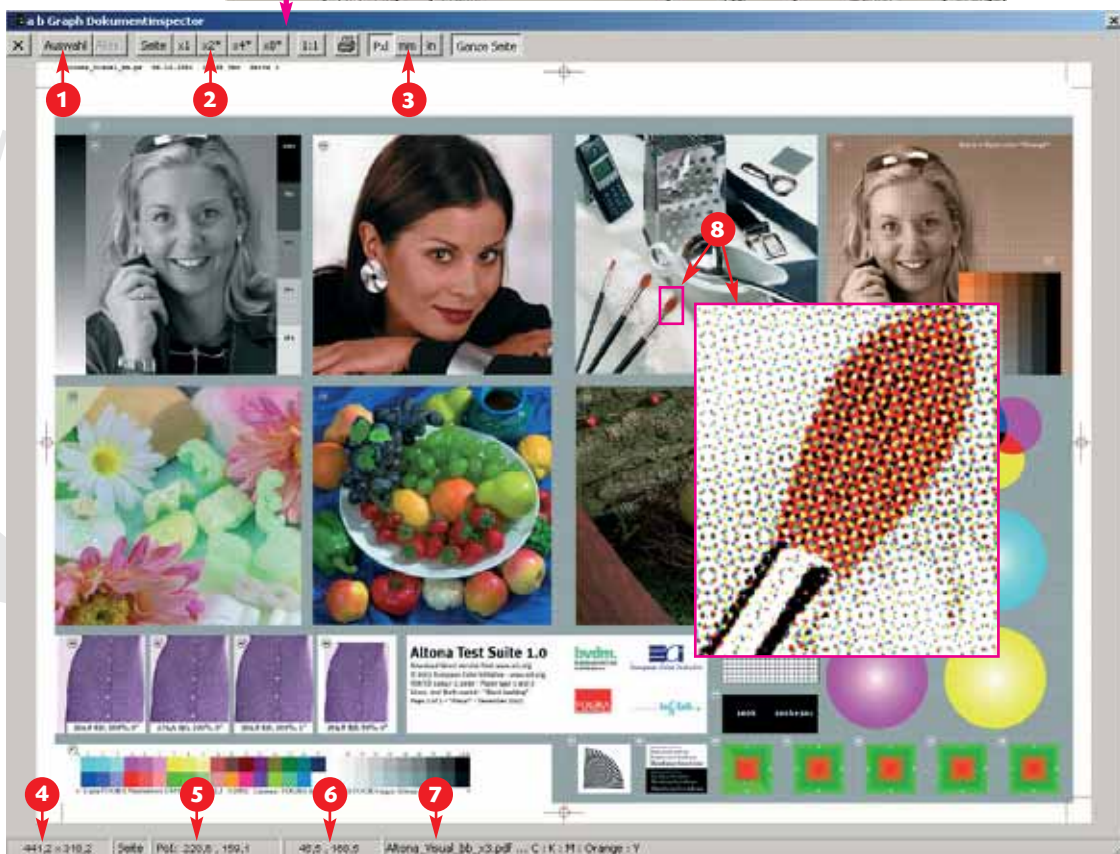
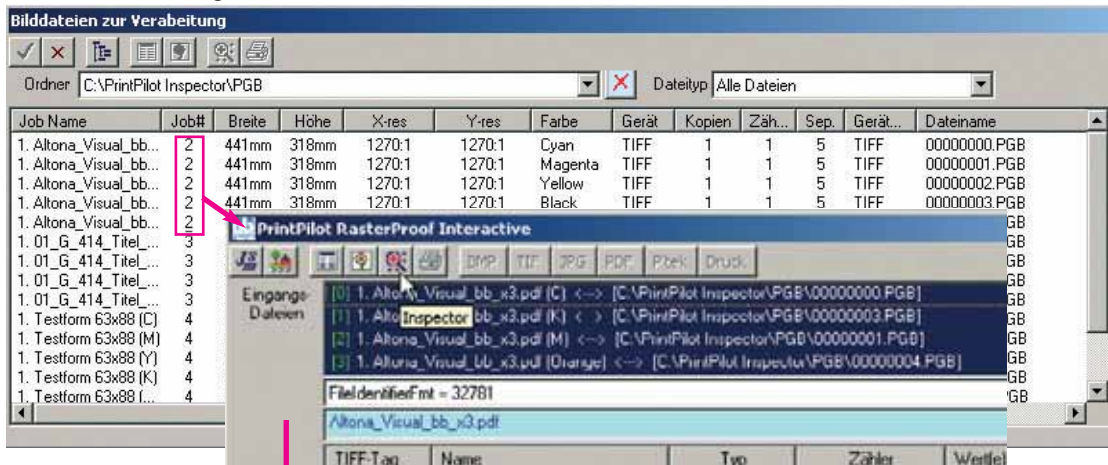
Funktionsschema



Der **PrintPilot Inspector** kann nicht nur PageBuffer- und TIFF-Dateien aus Harlequin RIPs überprüfen und ausgeben, sondern auch TIFF-Dateien, die von anderen RIPs und Workflows erzeugt wurden (z.B. Eagle RIPs oder Adobe RIPs).



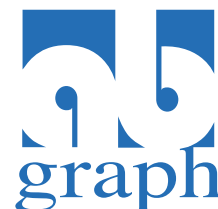
Die nachfolgende Abbildung zeigt das Dialogfenster zur Auswahl der zu prüfenden Datei(en). In diesem Beispiel wird der Inhalt eines Harlequin PageBuffers angezeigt. Es können einzelne Dateien oder Separationsgruppen (CMYK und Schmuckfarben) ausgewählt werden.



In der aktuellen Version werden folgende Funktionen unterstützt:

- ❖ Bildverschiebung über Rollbalken und Cursor.
- ❖ Selektion des Ansichtspunkts (PoI) mit der linken Maustaste.
- ❖ Einzoomen mit Doppelklick der linken Maustaste.
- ❖ Letzten Schritt rückgängig machen mit der rechten Maustaste.
- ❖ Gewählter Bildmittelpunkt
- ❖ Anzeige der aktuellen Cursorposition
- ❖ Dokumentname mit Angabe der Separationsfarben
- ❖ Selektives Zoomen

- ❶ Auswahl und Ansicht einzelner Auszüge
- ❷ Wahl des Zoomfaktors
- ❸ Maßsystem für Anzeige der Dokumentgröße
- ❹ Anzeige der Dokumentgröße



a.b. graph GmbH
Kurt-Moosdorf-Strasse 45
D-63349 Limeshain
Tel: 0 60 47.95 04 32
Fax: 0 60 47.95 04 33
info@ab-graph.com
www.ab-graph.com