

PrintPilot

RasterProof automatisch mit Spooler

Damit Sie auch mit Ihren Proofs eine sichere Punktlandung erzielen

Mit wachsendem Einsatz von CTP wird eine Prüfinstanz vor der endgültigen Erzeugung der Druckplatte immer wichtiger. Einerseits sind die Kosten für den eventuell produzierten Ausschuss höher als bei Film- oder Papierbelichtungen und andererseits entfallen alle nachgeschalteten Korrekturmöglichkeiten. CTP Belichter werden überwiegend mit **TIFF G4** Daten angesteuert, so dass der Bedarf entsteht, von diesen Daten einen Korrekturabzug zu erzeugen – gedruckt auf Papier und in elektronischer Form zur Weiterleitung in Netzwerken zu einer entfernten Prüfinstanz.

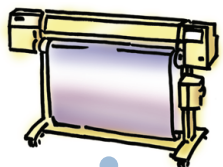
Der mit dem PrintPilot RasterProof mögliche **TIFF G4** Proof übernimmt diese Funktion und überwacht Verzeichnisse (Hot Folder) auf dem lokalen Rechner oder über das Netzwerk und unterzieht die einlaufenden Dateien dabei gegebenenfalls bestimmten Prüfungen. Fertige Dateien werden zum gewählten Drucker oder Plotter geschickt und gleichzeitig zu einem bestimmaren Ziel weiter geleitet. Die RasterProof-Lösung kann unter Windows 2000, XP und Vista eingesetzt werden.

Einsatzgebiet

In digitalen Workflows, ganz gleich wie groß oder komplex, besteht der Bedarf zur Überprüfung am Ende der Bearbeitungskette, wenn die Druckform erzeugt werden soll. Die Zahl und vor allem die Auswirkung der einzelnen Verarbeitungsschritte auf die digitalen Daten ist niemals richtig transparent, so dass eine sichere Aussage über die endgültige Form nur anhand der Daten gemacht werden kann, aus denen die Druckform direkt erzeugt wird. Dies sind überwiegend TIFF-Daten – komprimiert nach dem G4 Verfahren.

Funktionen

- ↳ Überwachen von beliebig vielen Eingangs-Verzeichnissen
- ↳ Überprüfung, ob einlaufende Daten vollständig übertragen sind (nach mehreren einstellbaren Kriterien, die miteinander kombiniert werden können).
- ↳ Filtern von Dateien nach Namenserweiterungen
- ↳ Filtern von Dateinamen mit Wildcards * und ?
- ↳ Erkennen von zusammen gehörigen Farbseparationen
- ↳ Zusammensetzen von CMYK Separationen zu einem Composite TIFF
- ↳ Ausgabe der Dateien auf Schnittstellen, ins Netz oder in Pipes
- ↳ Ausgabe der Dateien auf installierte Drucker, lokal oder im Netz
- ↳ Automatische Erzeugung von PDF Dateien
- ↳ Automatische Erzeugung von JPEG Dateien
- ↳ Automatische Erzeugung von BMP Dateien
- ↳ Automatische Erzeugung von TIFF Dateien
- ↳ Einstellbare Skalierung von Dokumenten



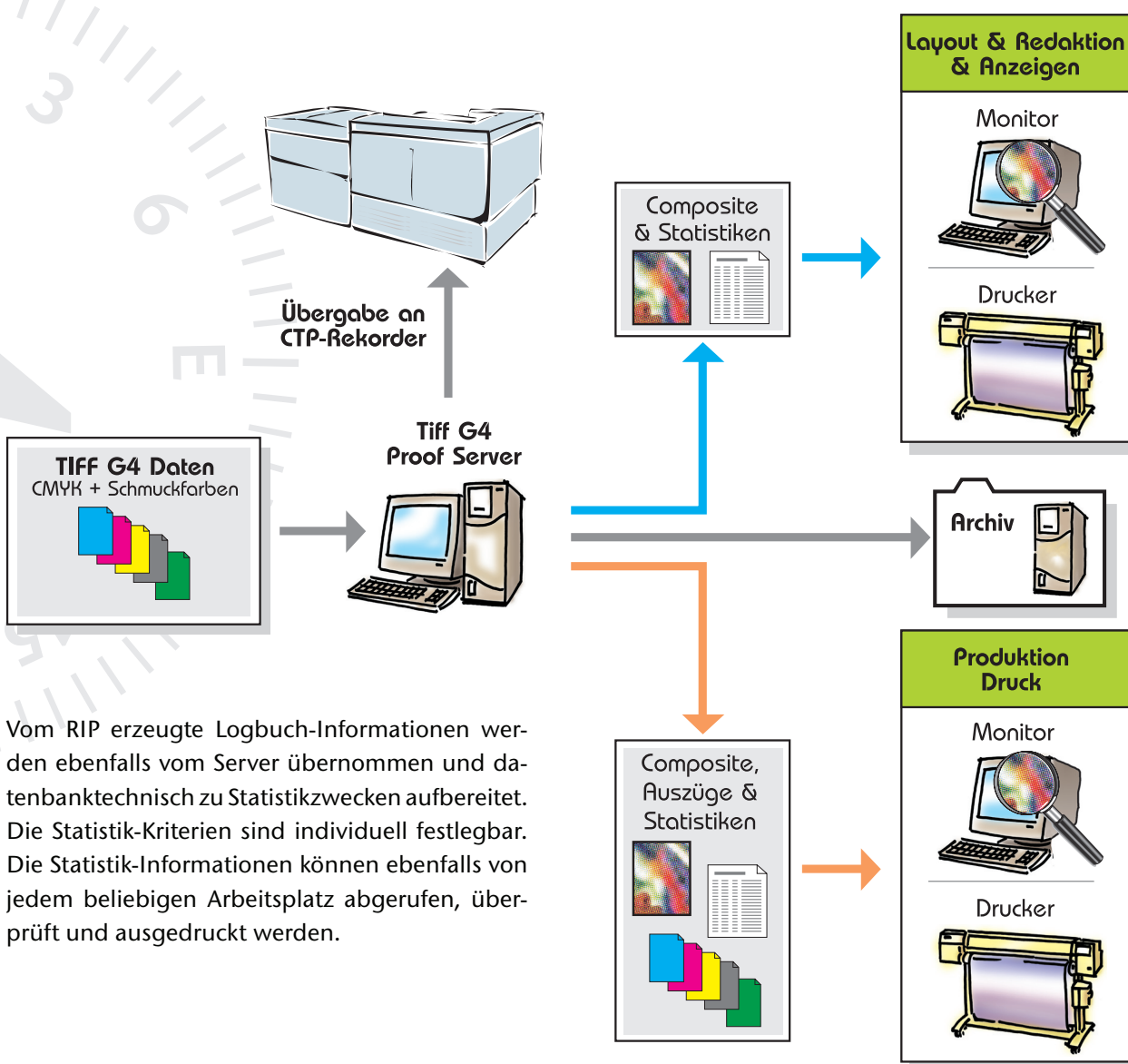


Funktions-Schema

RasterProof automatisch mit Spooler

Wie aus der nachfolgenden Illustration ersichtlich, werden von einem RIP erzeugte Tiff G4 Daten vor der Ausgabe auf einem Film- oder CTP-Belichter zur Überprüfung auf den Tiff G4 Proofserver geleitet. Dieser erstellt aus den separierten hochauflösten Daten farbige Composite-Dateien, welche visuell auf einem Bildschirm überprüft- und/oder auf einem Farbdrucker ausgegeben werden können. Zusammengehörnde Separationen werden aufgrund der Datei-Namensgebung identifiziert, die kundenspezifisch definiert sein kann.

Eine Archivierung und Verwaltung sämtlicher Prüfdaten stellt sicher, dass jederzeit zu Referenzzwecken auch auf ältere Daten zugegriffen werden kann.



Vom RIP erzeugte Logbuch-Informationen werden ebenfalls vom Server übernommen und datenbanktechnisch zu Statistikzwecken aufbereitet. Die Statistik-Kriterien sind individuell festlegbar. Die Statistik-Informationen können ebenfalls von jedem beliebigen Arbeitsplatz abgerufen, überprüft und ausgedruckt werden.

Ihr lokaler PrintPilot Fachhändler: